

# VisBee – IDE Schnellstart Projekterstellung und Ablage auf dem Panel

Diese Schnellstart-Anleitung soll Ihnen helfen ein neues Projekt zu erstellen und zeigen, wie dieses auf einem Touch Panel zum Einsatz kommt.

## Schritt 1:

Starten Sie die VisBee wie gewohnt. Klicken Sie auf die Registerkarte **File** und anschließend auf **New**. Wählen Sie nun **Project** aus, damit der Project Wizard startet (siehe Abbildung 1).

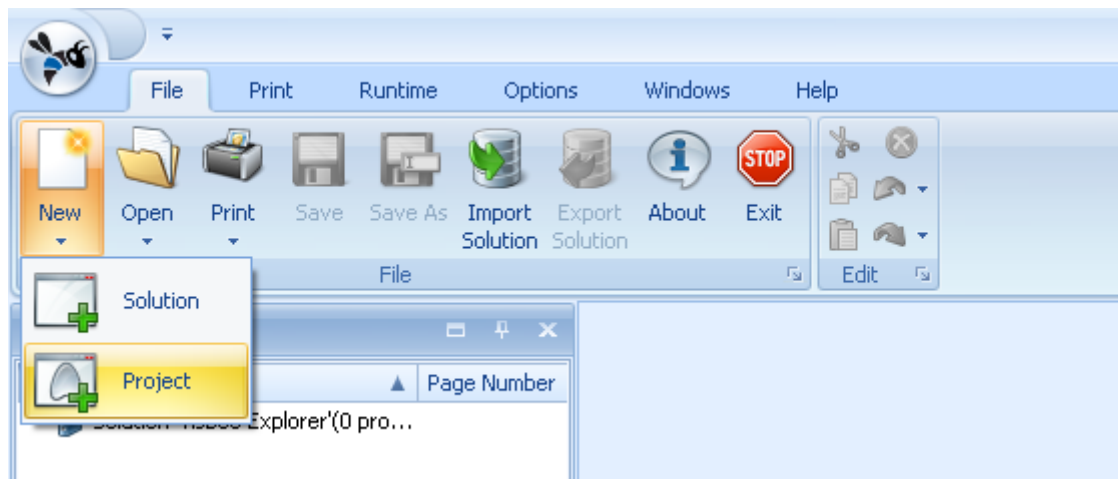


Abbildung 1: File Registerkarte mit New Menü

## Schritt 2:

Der Project Wizard führt Sie nun durch die Erstellung eines neuen Projekts. Klicken Sie dafür auf **Next >**.

Geben Sie den Namen des Projekts, sowie den Pfad unter dem das Projekt gespeichert werden soll ein. Ist noch keine **Solution** geöffnet, wird eine neue erstellt, für die Sie einen separaten Namen vergeben können. Soll das neue Projekt einer bestehenden **Solution** hinzugefügt werden, wählen Sie **Add to Solution** aus. Schließlich entscheiden Sie für welche Plattform das Projekt erstellt werden soll (siehe Abbildung 2).

Zum Fertigstellen klicken Sie erneut auf **Next >** und abschließend auf **Finish**.

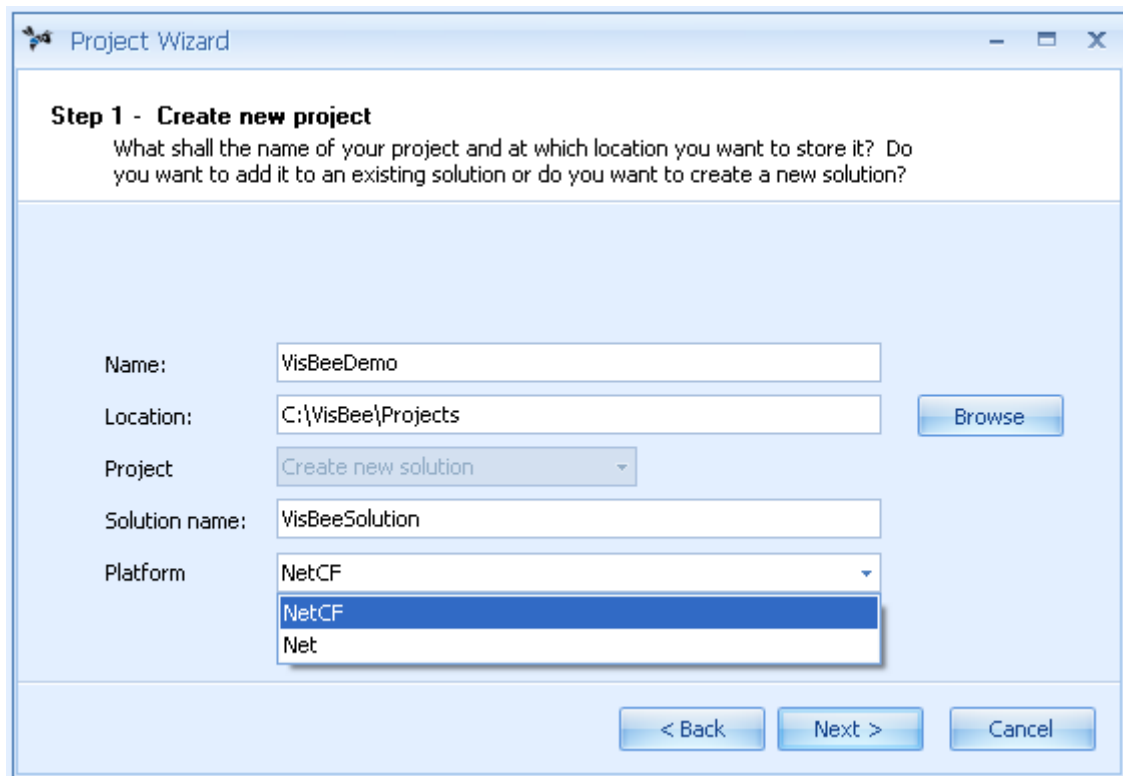


Abbildung 1: Project Wizard

### Schritt 3:

Nach dem Fertigstellen des Project Wizards, sollte ein neues Projekt in ihrem **Solution Explorer** angezeigt werden (siehe Abbildung 3).

Nun können Sie ihr neu erstelltes Projekt bearbeiten.

Haben Sie alle nötigen Anpassungen vorgenommen, sind Sie bereit, das Projekt auf Ihrem Touch Panel einzusetzen.

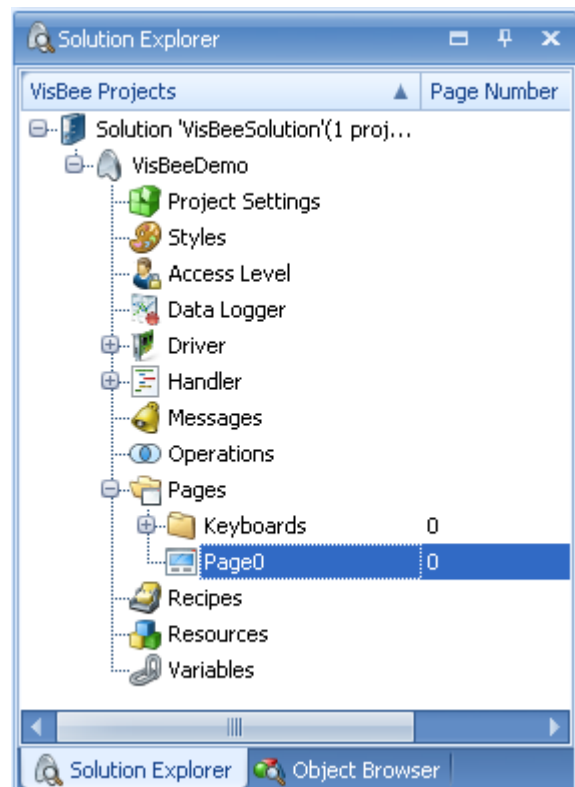


Abbildung 2: Solution Explorer

#### Schritt 4:

Um das Projekt auf ein Touch Panel zu laden, klicken Sie auf die Registerkarte **Runtime**. Dort können Sie das gewünschte Projekt auswählen, welches auf Ihrem Gerät zum Einsatz kommen soll.

Zur Übertragung stehen Ihnen zwei Möglichkeiten zur Verfügung.

Haben Sie Ihr Gerät über den USB-Anschluss mit dem Rechner verbunden, wählen Sie unter **Target** den Eintrag **Active Sync Device** aus. Dazu muss ActiveSync auf ihrem PC installiert und bereits eine Verbindung mit dem Touch Panel hergestellt worden sein.

Möchten Sie eine Verbindung über das Netzwerk herstellen, stellen Sie sicher, dass Sie das Touch Panel mit dem Ethernet verbunden haben. Dabei ist es notwendig, dass der VisBee-RuntimeService – dieser wird im Installationsverzeichnis der VisBee mitgeliefert - auf dem Zielgerät installiert ist. Dazu sollte das VisBee Symbol in der Taskleiste Ihres Touch Panels zu sehen sein (siehe Abbildung 4, rotes Rechteck).



Abbildung 3: VisBee Runtime Service in Taskleiste

Ein Klick auf **Search Targets** durchsucht das Netzwerk nach verfügbaren Zielgeräten. Unter **Target** können Sie nun das gewünschte Gerät mit dem Netzwerknamen und der IP-Adresse auswählen (siehe Abbildung 5).

Haben Sie das passende Target angewählt klicken Sie auf **Run** um das Projekt direkt auf dem Zielgerät zu starten, oder **Deploy**, wobei nur die Projektdateien übertragen werden (siehe Abbildung 5, rotes Rechteck).

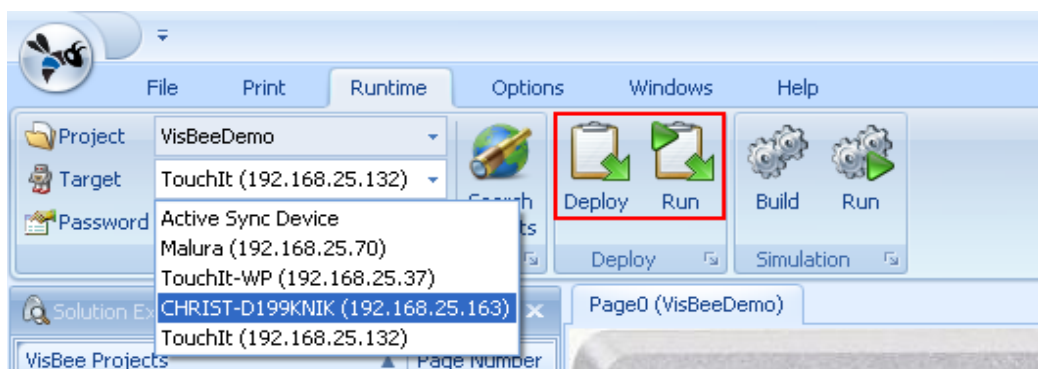


Abbildung 5: Runtime Registerkarte mit Targetauswahl